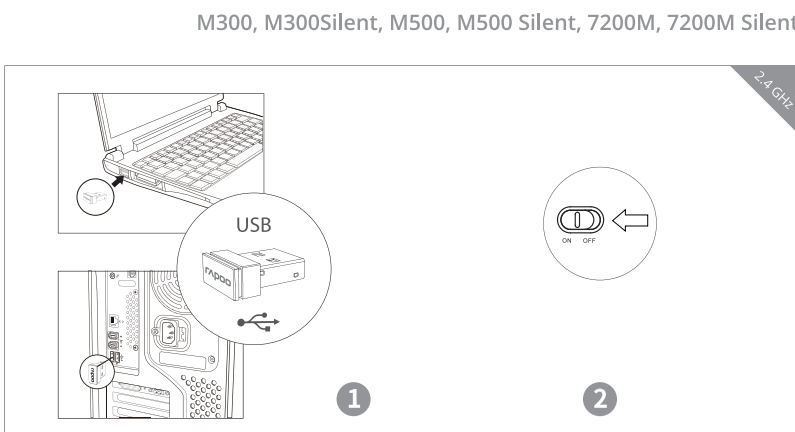


**Multi-mode Wireless Mouse**  
**Kabellose Multimodus-Maus**  
**Souris sans fil multimode**  
**Безжична мишка с много режими**  
**Viscegerézimű bezdrátnová myš**  
**Ασύρματο πολλαπλών λειτουργιών**  
**Ratón inalámbrico multimodo**  
**Több üzemmódbú vezeték nélküli egér**  
**Mouse wireless multi - modalità**  
**Draadloze muis met meerdere modi**  
**Wielofunktowa mysz bezprzewodowa**  
**O rato wireless multimodo**  
**Многофункционална беспроводна мишка**  
**Батарейнама бездротова миша**



### Bluetooth mode / Bluetooth-Modus / Mode Bluetooth / Bluetooth режим / Režim Bluetooth / λειτουργία Bluetooth / Modo Bluetooth / Bluetooth mód / Modalità Bluetooth / Bluetooth-modus / Tryb Bluetooth / Modo Bluetooth / Bluetooth / Режим Bluetooth

**A Pair your first device / Erstes Gerät koppeln / Appareil vers premier appareil / Соединение на Вашето първо устройство / Ναίξητή πρώτησ νέας συσκευής / Προστίθεται δεύτερη συσκευή στο πρώτο συσκευή / Associa il secondo dispositivo / As első eszköz párosítását / Associer le premier dispositif / Unite el primer dispositivo / Emparejar el seu primeiro dispositiu / Выполните сопряжение первого устройства / Подключите у пару первый пристрій**

**B Pair your second device / Zweites Gerät koppeln / Appareil vers deuxième appareil / Соединение на Вашето второ устройство / Ναίξητή νέασ συσκευής / Προστίθεται δεύτερη συσκευή στο δεύτερο συσκευή / Associa il secondo dispositivo / A második eszköz párosítását / Associer le second dispositif / Unite el segundo dispositivo / Emparejar el seu segundo dispositiu / Выполните сопряжение второго устройства / Подключите у пару другой пристрій**

**1** Turn on the mouse. / Schalten Sie die Maus ein. / Allumez la souris. / Включите мишката. / Ζαρίνηте мýс. / Εντροπνίστε το ποκτι. / Encienda el ratón. / Κορίσηте на аге́ры. / Accendete il mouse. / Schakel de muis in. / Włącz mysz. / Ligue o botão de energia do rato. / Включите мыш. / Увізньте мишу.

**2** Press the Bluetooth button to switch to another channel. Keep pressing the Bluetooth button at least 3 seconds to pair. The status LED flashes blue slowly. The mouse is discoverable for 2 minutes.

**3** Press the Bluetooth button to switch to another channel. Keep pressing the Bluetooth button at least 3 seconds to pair. The status LED flashes blue slowly. The mouse is discoverable for 2 minutes.

**4** Drücken Sie zum Umschalten zu einem anderen Kanal die Bluetooth-Taste. Halten Sie die Bluetooth-Taste zur Kopplung mindestens 3 Sekunden gedrückt. Der Status-LED blinkt langsam blau. Die Maus ist 2 Minuten lang sichtbar.

**5** Appuyez sur le bouton Bluetooth pour passer sur un autre canal. Maintenez le bouton Bluetooth enfoncé au moins 3 secondes pour appairer. La LED de statut clignote lentement en bleu. La souris est détectable pendant 2 minutes.

**6** Натиснете бутона Bluetooth, за да превключите към друг канал. Продължете да натискате бутона Bluetooth поне 3 секунди, за да свържете. Светодиодът за състояние мига бавно син светлина. Мишката е откриваема за 2 минути.

**7** Kísérjen meg a Bluetooth gombot, hogy másik csatornára váltsön. Tartsa lenyomva a Bluetooth gombot legalább 3 másodpercig a párosításhoz. Az állapot-LED lassan kéken villog. Az egér 2 percig felfedezhető.

**8** Stisknijte tlačítko Bluetooth prepnutie na inú kánu. Pro párování podržte tlačítko Bluetooth po dobu alespoň 3 sekund. LED di status lamogka bledie pomalu. Mys je zistitelná po dobu 2 minút.

**9** Πατήστε το κούπι Bluetooth για να αλλάξετε κανάλι. Κρατήστε το κουπί Bluetooth πατημένο για τουλάχιστον 3 λεπτά, για να συνδέσετε. Ο LED di status λυαμωκά βλεπόμενα με ααυλό. Η μουση είναι ανακάλυπτα για 2 λεπτά.

**10** Πατήστε το κούπι Bluetooth για να αλλάξετε κανάλι. Κρατήστε το κουπί Bluetooth πατημένο για τουλάχιστον 3 λεπτά, για να συνδέσετε. Ο LED di status λυαμωκά βλεπόμενα με ααυλό. Η μουση είναι ανακάλυπτα για 2 λεπτά.

**11** Complete el emparejamiento por Bluetooth en su dispositivo.

**12** Nyomja meg a Bluetooth gombot, hogy másik csatornára váltsön. Tartsa lenyomva a Bluetooth gombot legalább 3 másodpercig a párosításhoz. Az állapot-LED lassan kéken villog. Az egér 2 percig felfedezhető.

**13** Premere il tasto Bluetooth per passare ad un altro canale. Continuare a premere il tasto Bluetooth per almeno 3 secondi per appairare. L'LED di stato lampeggia lentamente in blu. Il mouse è rilevabile per 2 minuti.

**14** Druk op de Bluetooth knop om te schakelen naar een ander kanaal. Houd de Bluetooth-knop minstens 3 seconden ingedrukt om te koppelen. De status-LED knippert langzaam blauw. De muis is gedurende 2 minuten ontspoorbaar.

**15** Načítajte prvúsk Bluetooth, aby prečíslyte si na inú kánu. Načítajte prvúsk Bluetooth preze z najmnejš 3 sekundy, aby sprázila. Diada LED stánu pomalu mla na niekvo. Mysz je zistitelná preze z najmnejš 2 minuty.

**16** Pressione o botão Bluetooth para mudar para outro canal. Continue pressionando o botão Bluetooth por pelo menos 3 segundos para emparehar. O LED de status pisca em azul lentamente. O mouse é detectável por 2 minutos.

**17** Πατήστε το κουπί Bluetooth, ώστε να περκεχίσετε να άλλο κανάλι. Συνεχίστε να πατάτε το κουπί Bluetooth για τουλάχιστον 3 λεπτά, για να συνδέσετε. Ο LED di status λυαμωκά βλεπόμενα με ααυλό. Η μουση είναι ανακάλυπτα για 2 λεπτά.

**18** Πατήστε το κουπί Bluetooth, ώστε να περκεχίσετε να άλλο κανάλι. Συνεχίστε να πατάτε το κουπί Bluetooth για τουλάχιστον 3 λεπτά, για να συνδέσετε. Ο LED di status λυαμωκά βλεπόμενα με ααυλό. Η μουση είναι ανακάλυπτα για 2 λεπτά.

**19** Complete el emparejamiento por Bluetooth en su dispositivo.

**20** Conclua o emparejamento Bluetooth no seu dispositivo.

**21** Complete l'associazione Bluetooth sul dispositivo. Come segue. Una volta associato il mouse e il dispositivo, la spia si spegne.

**22** Complete l'associazione Bluetooth sul dispositivo. Come segue. Una volta associato il mouse e il dispositivo, la spia si spegne.

**23** Complete l'associazione Bluetooth sul dispositivo. Come segue. Una volta associato il mouse e il dispositivo, la spia si spegne.

**24** Complete l'associazione Bluetooth sul dispositivo. Come segue. Una volta associato il mouse e il dispositivo, la spia si spegne.

**25** Complete l'associazione Bluetooth sul dispositivo. Come segue. Una volta associato il mouse e il dispositivo, la spia si spegne.

**26** Complete l'associazione Bluetooth sul dispositivo. Come segue. Una volta associato il mouse e il dispositivo, la spia si spegne.

**27** Complete l'associazione Bluetooth sul dispositivo. Come segue. Una volta associato il mouse e il dispositivo, la spia si spegne.

**28** Complete l'associazione Bluetooth sul dispositivo. Come segue. Una volta associato il mouse e il dispositivo, la spia si spegne.

**29** Complete l'associazione Bluetooth sul dispositivo. Come segue. Una volta associato il mouse e il dispositivo, la spia si spegne.

**30** Complete l'associazione Bluetooth sul dispositivo. Come segue. Una volta associato il mouse e il dispositivo, la spia si spegne.

**31** Complete l'associazione Bluetooth sul dispositivo. Come segue. Una volta associato il mouse e il dispositivo, la spia si spegne.

**32** Complete l'associazione Bluetooth sul dispositivo. Come segue. Una volta associato il mouse e il dispositivo, la spia si spegne.

**33** Complete l'associazione Bluetooth sul dispositivo. Come segue. Una volta associato il mouse e il dispositivo, la spia si spegne.

**34** Complete l'associazione Bluetooth sul dispositivo. Come segue. Una volta associato il mouse e il dispositivo, la spia si spegne.

**35** Complete l'associazione Bluetooth sul dispositivo. Come segue. Una volta associato il mouse e il dispositivo, la spia si spegne.

**36** Complete l'associazione Bluetooth sul dispositivo. Come segue. Una volta associato il mouse e il dispositivo, la spia si spegne.

**37** Complete l'associazione Bluetooth sul dispositivo. Come segue. Una volta associato il mouse e il dispositivo, la spia si spegne.

**38** Complete l'associazione Bluetooth sul dispositivo. Come segue. Una volta associato il mouse e il dispositivo, la spia si spegne.

**39** Complete l'associazione Bluetooth sul dispositivo. Come segue. Una volta associato il mouse e il dispositivo, la spia si spegne.

**40** Complete l'associazione Bluetooth sul dispositivo. Come segue. Una volta associato il mouse e il dispositivo, la spia si spegne.

**41** Complete l'associazione Bluetooth sul dispositivo. Come segue. Una volta associato il mouse e il dispositivo, la spia si spegne.

**42** Complete l'associazione Bluetooth sul dispositivo. Come segue. Una volta associato il mouse e il dispositivo, la spia si spegne.

**43** Complete l'associazione Bluetooth sul dispositivo. Come segue. Una volta associato il mouse e il dispositivo, la spia si spegne.

**44** Complete l'associazione Bluetooth sul dispositivo. Come segue. Una volta associato il mouse e il dispositivo, la spia si spegne.

**45** Complete l'associazione Bluetooth sul dispositivo. Come segue. Una volta associato il mouse e il dispositivo, la spia si spegne.

**46** Complete l'associazione Bluetooth sul dispositivo. Come segue. Una volta associato il mouse e il dispositivo, la spia si spegne.

**47** Complete l'associazione Bluetooth sul dispositivo. Come segue. Una volta associato il mouse e il dispositivo, la spia si spegne.

**48** Complete l'associazione Bluetooth sul dispositivo. Come segue. Una volta associato il mouse e il dispositivo, la spia si spegne.

**49** Complete l'associazione Bluetooth sul dispositivo. Come segue. Una volta associato il mouse e il dispositivo, la spia si spegne.

**50** Complete l'associazione Bluetooth sul dispositivo. Come segue. Una volta associato il mouse e il dispositivo, la spia si spegne.

**51** Complete l'associazione Bluetooth sul dispositivo. Come segue. Una volta associato il mouse e il dispositivo, la spia si spegne.

**52** Complete l'associazione Bluetooth sul dispositivo. Come segue. Una volta associato il mouse e il dispositivo, la spia si spegne.

**53** Complete l'associazione Bluetooth sul dispositivo. Come segue. Una volta associato il mouse e il dispositivo, la spia si spegne.

**54** Complete l'associazione Bluetooth sul dispositivo. Come segue. Una volta associato il mouse e il dispositivo, la spia si spegne.

**55** Complete l'associazione Bluetooth sul dispositivo. Come segue. Una volta associato il mouse e il dispositivo, la spia si spegne.

**56** Complete l'associazione Bluetooth sul dispositivo. Come segue. Una volta associato il mouse e il dispositivo, la spia si spegne.

**57** Complete l'associazione Bluetooth sul dispositivo. Come segue. Una volta associato il mouse e il dispositivo, la spia si spegne.

**58** Complete l'associazione Bluetooth sul dispositivo. Come segue. Una volta associato il mouse e il dispositivo, la spia si spegne.

**59** Complete l'associazione Bluetooth sul dispositivo. Come segue. Una volta associato il mouse e il dispositivo, la spia si spegne.

**60** Complete l'associazione Bluetooth sul dispositivo. Come segue. Una volta associato il mouse e il dispositivo, la spia si spegne.

**61** Complete l'associazione Bluetooth sul dispositivo. Come segue. Una volta associato il mouse e il dispositivo, la spia si spegne.

**62** Complete l'associazione Bluetooth sul dispositivo. Come segue. Una volta associato il mouse e il dispositivo, la spia si spegne.

**63** Complete l'associazione Bluetooth sul dispositivo. Come segue. Una volta associato il mouse e il dispositivo, la spia si spegne.

**64** Complete l'associazione Bluetooth sul dispositivo. Come segue. Una volta associato il mouse e il dispositivo, la spia si spegne.

**65** Complete l'associazione Bluetooth sul dispositivo. Come segue. Una volta associato il mouse e il dispositivo, la spia si spegne.

**66** Complete l'associazione Bluetooth sul dispositivo. Come segue. Una volta associato il mouse e il dispositivo, la spia si spegne.

**67** Complete l'associazione Bluetooth sul dispositivo. Come segue. Una volta associato il mouse e il dispositivo, la spia si spegne.

**68** Complete l'associazione Bluetooth sul dispositivo. Come segue. Una volta associato il mouse e il dispositivo, la spia si spegne.

**69** Complete l'associazione Bluetooth sul dispositivo. Come segue. Una volta associato il mouse e il dispositivo, la spia si spegne.

**70** Complete l'associazione Bluetooth sul dispositivo. Come segue. Una volta associato il mouse e il dispositivo, la spia si spegne.

**71** Complete l'associazione Bluetooth sul dispositivo. Come segue. Una volta associato il mouse e il dispositivo, la spia si spegne.

**72** Complete l'associazione Bluetooth sul dispositivo. Come segue. Una volta associato il mouse e il dispositivo, la spia si spegne.

**73** Complete l'associazione Bluetooth sul dispositivo. Come segue. Una volta associato il mouse e il dispositivo, la spia si spegne.

**74** Complete l'associazione Bluetooth sul dispositivo. Come segue. Una volta associato il mouse e il dispositivo, la spia si spegne.

**75** Complete l'associazione Bluetooth sul dispositivo. Come segue. Una volta associato il mouse e il dispositivo, la spia si spegne.

**76** Complete l'associazione Bluetooth sul dispositivo. Come segue. Una volta associato il mouse e il dispositivo, la spia si spegne.

**77** Complete l'associazione Bluetooth sul dispositivo. Come segue. Una volta associato il mouse e il dispositivo, la spia si spegne.

**78** Complete l'associazione Bluetooth sul dispositivo. Come segue. Una volta associato il mouse e il dispositivo, la spia si spegne.

**79** Complete l'associazione Bluetooth sul dispositivo. Come segue. Una volta associato il mouse e il dispositivo, la spia si spegne.

**80** Complete l'associazione Bluetooth sul dispositivo. Come segue. Una volta associato il mouse e il dispositivo, la spia si spegne.

**81** Complete l'associazione Bluetooth sul dispositivo. Come segue. Una volta associato il mouse e il dispositivo, la spia si spegne.

**82** Complete l'associazione Bluetooth sul dispositivo. Come segue. Una volta associato il mouse e il dispositivo, la spia si spegne.

**83** Complete l'associazione Bluetooth sul dispositivo. Come segue. Una volta associato il mouse e il dispositivo, la spia si spegne.

**84** Complete l'associazione Bluetooth sul dispositivo. Come segue. Una volta associato il mouse e il dispositivo, la spia si spegne.

**85** Complete l'associazione Bluetooth sul dispositivo. Come segue. Una volta associato il mouse e il dispositivo, la spia si spegne.

**86** Complete l'associazione Bluetooth sul dispositivo. Come segue. Una volta associato il mouse e il dispositivo, la spia si spegne.

**87** Complete l'associazione Bluetooth sul dispositivo. Come segue. Una volta associato il mouse e il dispositivo, la spia si spegne.

**88** Complete l'associazione Bluetooth sul dispositivo. Come segue. Una volta associato il mouse e il dispositivo, la spia si spegne.

**89** Complete l'associazione Bluetooth sul dispositivo. Come segue. Una volta associato il mouse e il dispositivo, la spia si spegne.

**90** Complete l'associazione Bluetooth sul dispositivo. Come segue. Una volta associato il mouse e il dispositivo, la spia si spegne.

**91** Complete l'associazione Bluetooth sul dispositivo. Come segue. Una volta associato il mouse e il dispositivo, la spia si spegne.

**92** Complete l'associazione Bluetooth sul dispositivo. Come segue. Una volta associato il mouse e il dispositivo, la spia si spegne.

**93** Complete l'associazione Bluetooth sul dispositivo. Come segue. Una volta associato il mouse e il dispositivo, la spia si spegne.

**94** Complete l'associazione Bluetooth sul dispositivo. Come segue. Una volta associato il mouse e il dispositivo, la spia si spegne.

**95** Complete l'associazione Bluetooth sul dispositivo. Come segue. Una volta associato il mouse e il dispositivo, la spia si spegne.

**96** Complete l'associazione Bluetooth sul dispositivo. Come segue. Una volta associato il mouse e il dispositivo, la spia si spegne.

**97** Complete l'associazione Bluetooth sul dispositivo. Come segue. Una volta associato il mouse e il dispositivo, la spia si spegne.

**98** Complete l'associazione Bluetooth sul dispositivo. Come segue. Una volta associato il mouse e il dispositivo, la spia si spegne.

**99** Complete l'associazione Bluetooth sul dispositivo. Come segue. Una volta associato il mouse e il dispositivo, la spia si spegne.

**100** Complete l'associazione Bluetooth sul dispositivo. Come segue. Una volta associato il mouse e il dispositivo, la spia si spegne.

### Switching among paired devices / Zwischen gekoppelten Geräten umschalten / Basculer parmi les appareils appariés / Переключение между сопряженными устройства / Περίσπινση μεταξύ συζυγαυμύμυ ζαρίσηνίμυ / Αναλλάξη μεταξύ συζυγαυμύμυ συσκευών / Cambio entre dispositivos emparehados / Válts a párosított eszközök között / Commutation tra dispositivi associati / Schakelen tussen gekoppelde apparaten / Przelczanie między spragowanymi urzadzzeniami / Alternando entre dispositivos emparehados / Переключение между сопряженными устройствами / Перемикання м ж по днахх у пару пристро в

**1** Press Bluetooth button to switch among up to 3 paired devices. The mouse connects up to 2 devices via Bluetooth and 1 via 2.4 GHz receiver.

**2** Drücken Sie zum Umschalten zwischen bis zu 3 gekoppelten Geräten die Bluetooth-Taste. Die Maus verbindet sich mit bis zu 2 Geräten via Bluetooth und mit 1 über einen 2.4-GHz-Empfänger.

**3** Appuyez sur le bouton Bluetooth pour passer entre 3 appareils appariés au maximum. La souris se connecte à au maximum 2 appareils via Bluetooth et 1 via récepteur 2,4 GHz.

**4** Натиснете на кнопку Bluetooth бутона за превключване на до 3 свързани устройства. Дя мушката се свързва с максимум 2 устройства чрез Bluetooth, и 1 устройство с свързано чрез 2,4 GHz приемник.

**5** Kísérjen meg a Bluetooth gombot, hogy átváltson legfeljebb 3 párosított eszköz között. A mouse csatlakozhat legfeljebb 2 Bluetooth és 1 2,4 GHz-vevőre.

**6** Πατήστε το κουπί Bluetooth για να αλλάξετε ανάμεσα σε 3 συζυγαυμύμυ ζαρίσηνίμυ. Η μουση συνδέεται με το πολύ 2 Bluetooth και 1 2,4 GHz λυαμωκά.

**7** Pressione o botão Bluetooth para alternar entre um máximo de 3 dispositivos emparehados. O ratón se conecta com a 2 dispositivos mediante la funcionalidad Bluetooth y a 1 con el receptor de 2,4 GHz.

**8** A Bluetooth gombot rövid lenyomással a Bluetooth eszközök között válthat. Legfeljebb 2 eszközzel csatlakozhat Bluetooth-on keresztül, és 1 eszközzel a 2,4 GHz-vevőnkészlethez keresztül.

**9** Premere il tasto Bluetooth per passare tra un massimo di 3 dispositivi associati. Il mouse connette fino a 2 dispositivi tramite Bluetooth e 1 con un ricevitore a 2,4 GHz.

**10** Druk op de Bluetooth-knop om te schakelen tussen maximum 3 gekoppelde apparaten. De muis verbindt maximaal 2 apparaten via Bluetooth en 1 via een 2,4 GHz-ontvanger.

**11** Načítajte prvúsk Bluetooth, aby prečíslyte medzi maxim 3 spragovanými urzadzzeniami. Mys sa pripája maximálne 2 spragovaným urzadzzeniam a 1 spragovanému urzadzzeniu cez 2,4 GHz prijímač.

**12** Pressione o botão de Bluetooth para alternar entre um máximo de 3 dispositivos emparehados. Esóto ligado até 2 dispositivos através do Bluetooth, e 1 dispositivo esta ligado através do receptor de 2,4 GHz.

**13** Πατήστε το κουπί Bluetooth, ώστε να περκεχίσετε μεταξύ 3 συζυγαυμύμυ συσκευών. Η μουση συνδέεται με το πολύ 2 Bluetooth και 1 — с помощью приемника 2,4 GHz.

**14** Πατήστε το κουπί Bluetooth, ώστε να περκεχίσετε μεταξύ 3 συζυγαυμύμυ συσκευών. Η μουση συνδέεται με το πολύ 2 Bluetooth και 1 — с помощью приемника 2,4 GHz.

**15** Complete l'association Bluetooth sur votre appareil. Une fois les appareils appariés, la lumière s'éteint.

**16** Schließen Sie die Bluetooth-Kopplung an Ihrem Gerät ab. Einmal Maus und Gerät gekoppelt, sind, erlischt die Leuchte.

**17** Effectuez l'appariage Bluetooth sur votre appareil comme suit. Lorsque la souris et votre appareil sont appariés, l'indicateur lumineux s'éteint.

**18** Завершите процедуру соединения на Вашето устройство. Когато мишката и Вашето устройство са свързани, светлината гасне.

**19** Dokončete párování Bluetooth na vašem zařízení. Když jsou myš a vaše zařízení párovány, indikátor zhasne.

**20** Complete el emparejamiento por Bluetooth en su dispositivo.

**21** Végezze el Bluetooth-párosítást az eszközön.

**22** Complete l'associazione Bluetooth sul dispositivo.

**23** Voer Bluetooth-koppelen op uw apparaat uit.

**24** Zakončaj povezavo Bluetooth na svojem urzadzeniu.

**25** Conclua o emparejamento Bluetooth no seu dispositivo.

**26** Complete l'associazione Bluetooth sul dispositivo.

**27** Выполните сопряжение Bluetooth на своем устройстве.

**28** Виконайте підключення в пару 3 Bluetooth на пристрій.

### Status LED / Status-LED / LED de estado / LED на състояние / Stavový indikátor LED / Λυαίνá LED κατάσταση / LED de estado / Άλλαρηζελζ LED / LED di stato / Status-LED / Wskaźnik LED stanu / LED de status / Светодиодный индикатор состояния / Світлодіодний статусу

**1** When you pick up the mouse If the light turns stable green for 6 seconds, the Bluetooth device 1 is paired. If the light is stable blue for 6 seconds, the Bluetooth device 2 is paired. If the light is off, the 2.4 GHz device is stable green.

**2** Beim Anheben der Maus Wenn die Leuchte 6 Sekunden grün leuchtet, ist Bluetooth-Gerät 1 gekoppelt. Wenn die Leuchte 6 Sekunden blau leuchtet, ist Bluetooth-Gerät 2 gekoppelt. Wenn die Leuchte nicht leuchtet, ist das 2,4-GHz-Gerät gekoppelt.

**3** Lorsque vous prenez la souris Si l'indicateur lumineux devient vert fixe pendant 6 secondes, l'appareil Bluetooth 1 est apparié. Si l'indicateur lumineux devient bleu fixe pendant 6 secondes, l'appareil Bluetooth 2 est apparié. Si l'indicateur lumineux est éteint, l'appareil 2,4 GHz est apparié.

**4** Zwischen gekoppelten Geräten umschalten Wenn Sie zum 2.4-GHz-Empfänger wechseln, erlischt die Status-LED. Wenn Sie Bluetooth-Gerät 1 oder 2 wechseln, blinkt entsprechend die grüne oder blaue Leuchte schnell.

**5** Gręiner Akkustand Wenn bei Neusehung der Maus die grüne Leuchte zweimal alle zwei Sekunden schnell blinkt.

**6** Kogato vidimeta miškatá Ako indikátor svetla stabilno zeleno za 6 sekund, Bluetooth urzadzstvo 1 e svačeno. Ako svetelná stavba stabilno siva za 6 sekund, Bluetooth urzadzstvo 2 e svačeno. Ako svetelná stavba stabilno zeleno za 6 sekund, Bluetooth urzadzstvo 1 e svačeno. Ako svetelná stavba stabilno zeleno za 6 sekund, Bluetooth urzadzstvo 2 e svačeno. Ako svetelná stavba stabilno zeleno za 6 sekund, Bluetooth urzadzstvo 1 e svačeno.

**7** Quando clicar no botão Quando o LED de estado se estabiliza em verde, o dispositivo Bluetooth 1 está associado. Quando o LED de estado se estabiliza em azul, o dispositivo Bluetooth 2 está associado. Quando o LED de estado se estabiliza em verde, o dispositivo Bluetooth 1 está associado. Quando o LED de estado se estabiliza em azul, o dispositivo Bluetooth 2 está associado. Quando o LED de estado se estabiliza em verde, o dispositivo Bluetooth 1 está associado.

**8** Kogato vidimeta miškatá Wenn bei Neusehung der Maus die grüne Leuchte zweimal alle zwei Sekunden schnell blinkt.

**9** Kogato vidimeta miškatá Wenn bei Neusehung der Maus die grüne Leuchte zweimal alle zwei Sekunden schnell blinkt.

**10** Kogato vidimeta miškatá Wenn bei Neusehung der Maus die grüne Leuchte zweimal alle zwei Sekunden schnell blinkt.

**11** Kogato vidimeta miškatá Wenn bei Neusehung der Maus die grüne Leuchte zweimal alle zwei Sekunden schnell blinkt.

**12** Kogato vidimeta miškatá Wenn bei Neusehung der Maus die grüne Leuchte zweimal alle zwei Sekunden schnell blinkt.

**13** Kogato vidimeta miškatá Wenn bei Neusehung der Maus die grüne Leuchte zweimal alle zwei Sekunden schnell blinkt.

**14** Kogato vidimeta miškatá Wenn bei Neusehung der Maus die grüne Leuchte zweimal alle zwei Sekunden schnell blinkt.

**15** Kogato vidimeta miškatá Wenn bei Neusehung der Maus die grüne Leuchte zweimal alle zwei Sekunden schnell blinkt.

**16** Kogato vidimeta miškatá Wenn bei Neusehung der Maus die grüne Leuchte zweimal alle zwei Sekunden schnell blinkt.

**17** Kogato vidimeta miškatá Wenn bei Neusehung der Maus die grüne Leuchte zweimal alle zwei Sekunden schnell blinkt.

**18** Kogato vidimeta miškatá Wenn bei Neusehung der Maus die grüne Leuchte zweimal alle zwei Sekunden schnell blinkt.

**19** Kogato vidimeta miškatá Wenn bei Neusehung der Maus die grüne Leuchte zweimal alle zwei Sekunden schnell blinkt.

**20** Kogato vidimeta miškatá Wenn bei Neusehung der Maus die grüne Leuchte zweimal alle zwei Sekunden schnell blinkt.

**21** Kogato vidimeta miškatá Wenn bei Neusehung der Maus die grüne Leuchte zweimal alle zwei Sekunden schnell blinkt.

**22** Kogato vidimeta miškatá Wenn bei Neusehung der Maus die grüne Leuchte zweimal alle zwei Sekunden schnell blinkt.

**23** Kogato vidimeta miškatá Wenn bei Neusehung der Maus die grüne Leuchte zweimal alle zwei Sekunden schnell blinkt.

**24** Kogato vidimeta miškatá Wenn bei Neusehung der Maus die grüne Leuchte zweimal alle zwei Sekunden schnell blinkt.

**25** Kogato vidimeta miškatá Wenn bei Neusehung der Maus die grüne Leuchte zweimal alle zwei Sekunden schnell blinkt.

**26** Kogato vidimeta miškatá Wenn bei Neusehung der Maus die grüne Leuchte zweimal alle zwei Sekunden schnell blinkt.

**27** Kogato vidimeta miškatá Wenn bei Neusehung der Maus die grüne Leuchte zweimal alle zwei Sekunden schnell blinkt.

**28** Kogato vidimeta miškatá Wenn bei Neusehung der Maus die grüne Leuchte zweimal alle zwei Sekunden schnell blinkt.

**29** Kogato vidimeta miškatá Wenn bei Neusehung der Maus die grüne Leuchte zweimal alle zwei Sekunden schnell blinkt.

**30** Kogato vidimeta miškatá Wenn bei Neusehung der Maus die grüne Leuchte zweimal alle zwei Sekunden schnell blinkt.

**31** Kogato vidimeta miškatá Wenn bei Neusehung der Maus die grüne Leuchte zweimal alle zwei Sekunden schnell blinkt.

**32** Kogato vidimeta miškatá Wenn bei Neusehung der Maus die grüne Leuchte zweimal alle zwei Sekunden schnell blinkt.

**33** Kogato vidimeta miškatá Wenn bei Neusehung der Maus die grüne Leuchte zweimal alle zwei Sekunden schnell blinkt.

**34** Kogato vidimeta miškatá Wenn bei Neusehung der Maus die grüne Leuchte zweimal alle zwei Sekunden schnell blinkt.

**35** Kogato vidimeta miškatá Wenn bei Neusehung der Maus die grüne Leuchte zweimal alle zwei Sekunden schnell blinkt.

**36** Kogato vidimeta miškatá Wenn bei Neusehung der Maus die grüne Leuchte zweimal alle zwei Sekunden schnell blinkt.

**37** Kogato vidimeta miškatá Wenn bei Neusehung der Maus die grüne Leuchte zweimal alle zwei Sekunden schnell blinkt.

**38** Kogato vidimeta miškatá Wenn bei Neusehung der Maus die grüne Leuchte zweimal alle zwei Sekunden schnell blinkt.

**39** Kogato vidimeta miškatá Wenn bei Neusehung der Maus die grüne Leuchte zweimal alle zwei Sekunden schnell blinkt.

**40** Kogato vidimeta miškatá Wenn bei Neusehung der Maus die grüne Leuchte zweimal alle zwei Sekunden schnell blinkt.

**41** Kogato vidimeta miškatá Wenn bei Neusehung der Maus die grüne Leuchte zweimal alle zwei Sekunden schnell blinkt.

**42** Kogato vidimeta miškatá Wenn bei Neusehung der Maus die grüne Leuchte zweimal alle zwei Sekunden schnell blinkt.

**43** Kogato vidimeta miškatá Wenn bei Neusehung der Maus die grüne Leuchte zweimal alle zwei Sekunden schnell blinkt.

**44** Kogato vidimeta miškatá Wenn bei Neusehung der Maus die grüne Leuchte zweimal alle zwei Sekunden schnell blinkt.

**45** Kogato vidimeta miškatá Wenn bei Neusehung der Maus die grüne Leuchte zweimal alle zwei Sekunden schnell blinkt.

**46** Kogato vidimeta miškatá Wenn bei Neusehung der Maus die grüne Leuchte zweimal alle zwei Sekunden schnell blinkt.

**47** Kogato vidimeta miškatá Wenn bei Neusehung der Maus die grüne Leuchte zweimal alle zwei Sekunden schnell blinkt.

**48** Kogato vidimeta miškatá Wenn bei Neusehung der Maus die grüne Leuchte zweimal alle zwei Sekunden schnell blinkt.

**49** Kogato vidimeta miškatá Wenn bei Neusehung der Maus die grüne Leuchte zweimal alle zwei Sekunden schnell blinkt.

**50** Kogato vidimeta miškatá Wenn bei Neusehung der Maus die grüne Leuchte zweimal alle zwei Sekunden schnell blinkt.

**51** Kogato vidimeta miškatá Wenn bei Neusehung der Maus die grüne Leuchte zweimal alle zwei Sekunden schnell blinkt.

**52** Kogato vidimeta miškatá Wenn bei Neusehung der Maus die grüne Leuchte zweimal alle zwei Sekunden schnell blinkt.

**53** Kogato vidimeta miškatá Wenn bei Neusehung der Maus die grüne Leuchte zweimal alle zwei Sekunden schnell blinkt.

**54** Kogato vidimeta miškatá Wenn bei Neusehung der Maus die grüne Leuchte zweimal alle zwei Sekunden schnell blinkt.

**55** Kogato vidimeta miškatá Wenn bei Neusehung der Maus die grüne Leuchte zweimal alle zwei Sekunden schnell blinkt.

**56** Kogato vidimeta miškatá Wenn bei Neusehung der Maus die grüne Leuchte zweimal alle zwei Sekunden schnell blinkt.

**57** Kogato vidimeta miškatá Wenn bei Neusehung der Maus die grüne Leuchte zweimal alle zwei Sekunden schnell blinkt.

**58** Kogato vidimeta miškatá Wenn bei Neusehung der Maus die grüne Leuchte zweimal alle zwei Sekunden schnell blinkt.

**59** Kogato vidimeta miškatá Wenn bei Neusehung der Maus die grüne Leuchte zweimal alle zwei Sekunden schnell blinkt.

**60** Kogato vidimeta miškatá Wenn bei Neusehung der Maus die grüne Leuchte zweimal alle zwei Sekunden schnell blinkt.

**61** Kogato vidimeta miškatá Wenn bei Neusehung der Maus die grüne Leuchte zweimal alle zwei Sekunden schnell blinkt.

**62** Kogato vidimeta miškatá Wenn bei Neusehung der Maus die grüne Leuchte zweimal alle zwei Sekunden schnell blinkt.

**63** Kogato vidimeta miškatá Wenn bei Neusehung der Maus die grüne Leuchte zweimal alle zwei Sekunden schnell blinkt.

**64** Kogato vidimeta miškatá Wenn bei Neusehung der Maus die grüne Leuchte zweimal alle zwei Sekunden schnell blinkt.

**65** Kogato vidimeta miškatá Wenn bei Neusehung der Maus die grüne Leuchte zweimal alle zwei Sekunden schnell blinkt.

**66** Kogato vidimeta miškatá Wenn bei Neusehung der Maus die grüne Leuchte zweimal alle zwei Sekunden schnell blinkt.

**67** Kogato vidimeta miškatá Wenn bei Neusehung der Maus die grüne Leuchte zweimal alle zwei Sekunden schnell blinkt.

**68** Kogato vidimeta miškatá Wenn bei Neusehung der Maus die grüne Leuchte zweimal alle zwei Sekunden schnell blinkt.

**69** Kogato vidimeta miškatá Wenn bei Neusehung der Maus die grüne Leuchte zweimal alle zwei Sekunden schnell blinkt.

**70** Kogato vidimeta miškatá Wenn bei Neusehung der Maus die grüne Leuchte zweimal alle zwei Sekunden schnell blinkt.

**71** Kogato vidimeta miškatá Wenn bei Neusehung der Maus die grüne Leuchte zweimal alle zwei Sekunden schnell blinkt.

**72** Kogato vidimeta miškatá Wenn bei Neusehung der Maus die grüne Leuchte zweimal alle zwei Sekunden schnell blinkt.

**73** Kogato vidimeta miškatá Wenn bei Neusehung der Maus die grüne Leuchte zweimal alle zwei Sekunden schnell blinkt.

**74** Kogato vidimeta miškatá Wenn bei Neusehung der Maus die grüne Leuchte zweimal alle zwei Sekunden schnell blinkt.

**75** Kogato vidimeta miškatá Wenn bei Neusehung der Maus die grüne Leuchte zweimal alle zwei Sekunden schnell blinkt.

**76** Kogato vidimeta miškatá Wenn bei Neusehung der Maus die grüne Leuchte zweimal alle zwei Sekunden schnell blinkt.

**77** Kogato vidimeta miškatá Wenn bei Neusehung der Maus die grüne Leuchte zweimal alle zwei Sekunden schnell blinkt.

**78** Kogato vidimeta miškatá Wenn bei Neusehung der Maus die grüne Leuchte zweimal alle zwei Sekunden schnell blinkt.

**79** Kogato vidimeta miškatá Wenn bei Neusehung der Maus die grüne Leuchte zweimal alle zwei Sekunden schnell blinkt.

**80** Kogato vidimeta miškatá Wenn bei Neusehung der Maus die grüne Leuchte zweimal alle zwei Sekunden schnell blinkt.

**81** Kogato vidimeta miškatá Wenn bei Neusehung der Maus die grüne Leuchte zweimal alle zwei Sekunden schnell blinkt.

**82** Kogato vidimeta miškatá Wenn bei Neusehung der Maus die grüne Leuchte zweimal alle zwei Sekunden schnell blinkt.

**83** Kogato vidimeta miškatá Wenn bei Neusehung der Maus die grüne Leuchte zweimal alle zwei Sekunden schnell blinkt.

**84** Kogato vidimeta miškatá Wenn bei Neusehung der Maus die grüne Leuchte zweimal alle zwei Sekunden schnell blinkt.

**85** Kogato vidimeta miškatá Wenn bei Neusehung der Maus die grüne Leuchte zweimal alle zwei Sekunden schnell blinkt.

**86** Kogato vidimeta miškatá Wenn bei Neusehung der Maus die grüne Leuchte zweimal alle zwei Sekunden schnell blinkt.

**87** Kogato vidimeta miškatá Wenn bei Neusehung der Maus die grüne Leuchte zweimal alle zwei Sekunden schnell blinkt.

**88** Kogato vidimeta miškatá Wenn bei Neusehung der Maus die grüne Leuchte zweimal alle zwei Sekunden schnell blinkt.

**89** Kogato vidimeta miškatá Wenn bei Neusehung der Maus die grüne Leuchte zweimal alle zwei Sekunden schnell blinkt.

**90** Kogato vidimeta miškatá Wenn bei Neusehung der Maus die grüne Leuchte zweimal alle zwei Sekunden schnell blinkt.

**91** Kogato vidimeta miškatá Wenn bei Neusehung der Maus die grüne Leuchte zweimal alle zwei Sekunden schnell blinkt.

**92** Kogato vidimeta miškatá Wenn bei Neusehung der Maus die grüne Leuchte zweimal alle zwei Sekunden schnell blinkt.

**93** Kogato vidimeta miškatá Wenn bei Neusehung der Maus die grüne Leuchte zweimal alle zwei Sekunden schnell blinkt.

**94** Kogato vidimeta miškatá Wenn bei Neusehung der Maus die grüne Leuchte zweimal alle zwei Sekunden schnell blinkt.

**95** Kogato vidimeta miškatá Wenn bei Neusehung der Maus die grüne Leuchte zweimal alle zwei Sekunden schnell blinkt.

**96** Kogato vidimeta miškatá Wenn bei Neusehung der Maus die grüne Leuchte zweimal alle zwei Sekunden schnell blinkt.

**97** Kogato vidimeta miškatá Wenn bei Neusehung der Maus die grüne Leuchte zweimal alle zwei Sekunden schnell blinkt.

**98** Kogato vidimeta miškatá Wenn bei Neusehung der Maus die grüne Leuchte zweimal alle zwei Sekunden schnell blinkt.

**99** Kogato vidimeta miškatá Wenn bei Neusehung der Maus die grüne Leuchte zweimal alle zwei Sekunden schnell blinkt.

**100** Kogato vidimeta miškatá Wenn bei Neusehung der Maus die grüne Leuchte zweimal alle zwei Sekunden schnell blinkt.

### Warranty conditions / Conditions de garantie / Garantiebedingungen / Гаранционни условия / Záruční podmínky / Προϋποθέσεις εγγύησης / Términos de garantía / Garanciais feltételek / Termini di garanzia / Garantievoorwaarden / Warunki gwarancji / Condições de garantia / Условята гаранции / Умови гарантійного обслуговування

- 1. This device is covered by a 2-year limited hardware warranty from the date of purchase. For more information, please visit www.rapoo.eu.com.
- 2. Für dieses Gerät gilt eine eingeschränkte Produkt-Hardware-Garantie von 2 Jahre ab dem Kaufdatum. Für weitere Informationen besuchen Sie bitte www.rapoo.eu.com.
- 3. Ce périphérique est couvert par une garantie matérielle limitée de 2 an depuis la date d'achat. Pour plus d'informations, veuillez visiter www.rapoo.eu.com.
- 4. Това устройство се покрива от двугодишна гаранция на хардуера от датата на закупуване. За повече информация, посетете www.rapoo.eu.com.
- 5. Na toto zařízení se vztahuje 2letá omezená záruka na hardware od data nákupu. Další informace naleznete na www.rapoo.eu.com.
- 6. Αυτή η συσκευή καλύπτεται από περιορισμένη εγγύηση υακώμυ 2 ετών από την ημερομηνία αγοράς. Για περισσότερη πληροφορία, επισκεψάτε την ιστοσελίδα www.rapoo.eu.com.
- 7. Este dispositivo está cubierto por una garantía de hardware del producto limitada de 2 años a partir de la fecha de compra. Para obtener más información, visite www.rapoo.eu.com.
- 8. Ena i kábiléna e všídná omezená záruka 2 évů za hardware hardware-garantie von 2 Jahren ab dem Kaufdatum. Für weitere Informationen besuchen Sie bitte www.rapoo.eu.com.
- 9. Questo dispositivo è coperto da una garanzia hardware del prodotto limitata di 2 anni dalla data di acquisto. Per ulteriori informazioni, visitare il sito www.rapoo.eu.com.
- 10. Dit apparaat wordt gedekt door een beperkte garantie van 2 jaar op de producthardware vanaf de aankoopdatum. Bezoek www.rapoo.eu.com voor meer informatie.
- 11. Urządzenie to objęte 2-letnią ograniczoną gwarancją na sprzęt obwodowy od daty zakupu. Więcej informacji można znaleźć w witrynie internetowej www.rapoo.eu.com.
- 12. Este dispositivo é coberto por uma garantia de hardware do produto limitada a 2 anos a partir da data de compra. Para mais informações, visite www.rapoo.eu.com.
- 13. Днне устройство покрывается с ограниченной гарантией на аппаратное обеспечение сроком дла года со дня покупки. Более подробную информацию Можете найти по адресу www.rapoo.eu.com.
- 14. Срок ді обмеженої гарантії для апаратного забезачення дла років з дати придбання. Більше інформації Ви знайдете на www.rapoo.eu.com.



www.rapoo.eu.com